

精品·生活·创造

 中海地产





中海地产

企业愿景：作为领先的全国性地产开发商，以卓越表现引领行业标准

经营理念：诚信卓越、精品永恒

价 值 观：诚信、务实、创新、求精



工科中海



业务布局



企业公民



经营业绩



物业服务



综合实力

三十多年来，中海人在中港两地多轮房地产周期的潮涨潮落中历经锤炼，于房地产领域的不断开创发展中，深谙精工建筑之道，并肇始于对产品品质与优越居住理想的不懈追求，精耕细作，用心经营，成就了“工科中海”的卓越口碑。



客户服务



五代精品



质量管理

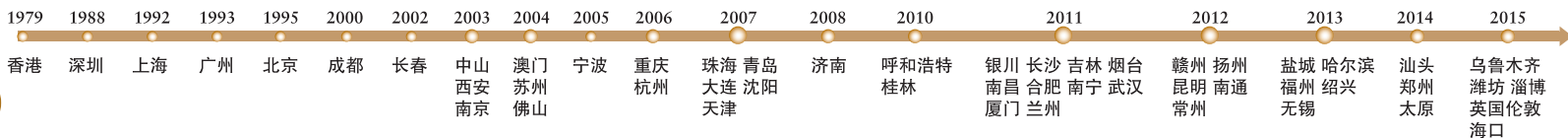


商业地产

业务布局

中海地产是中国建筑工程总公司（《财富》杂志世界500强排名第37位）房地产业务旗舰，1979年成立于香港，公司于1992年在香港联交所上市（中国海外发展有限公司，股份代码：00688.HK，简称“中国海外发展”）。2007年，中国海外发展入选香港恒生指数成份股。

目前公司业务遍布英国伦敦、港澳及内地50余个城市，累计开发项目超过380个，为社会提供了逾百万套精品住宅。截至2015年底，中海系公司土地储备面积5237万平方米。



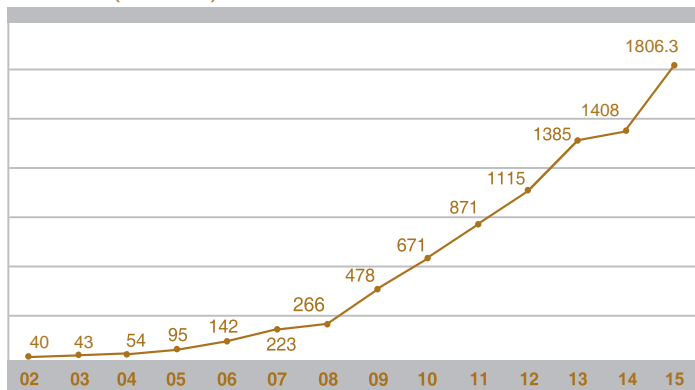
经营业绩

中海地产深知有质量的效益增长是企业可持续发展的基石，持续的业绩增长亦是公司对股东及投资者的长期责任。

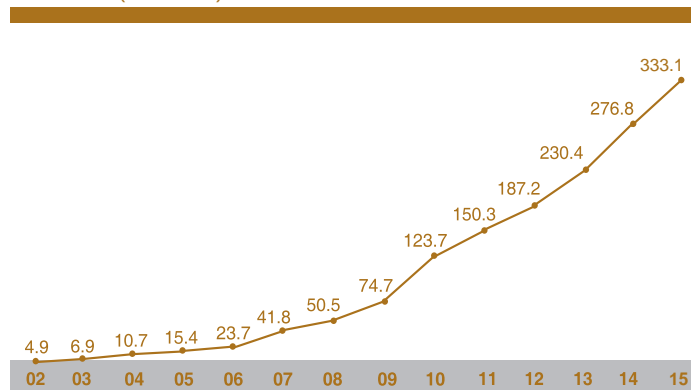
2015年，中海地产实现净利润333亿港元，同比增长22.5%。在过去14年（2002-2015年），公司的净利润增长均超过20%，价值创造能力持续保持行业领先。

中国海外发展有限公司2002-2015年经营业绩

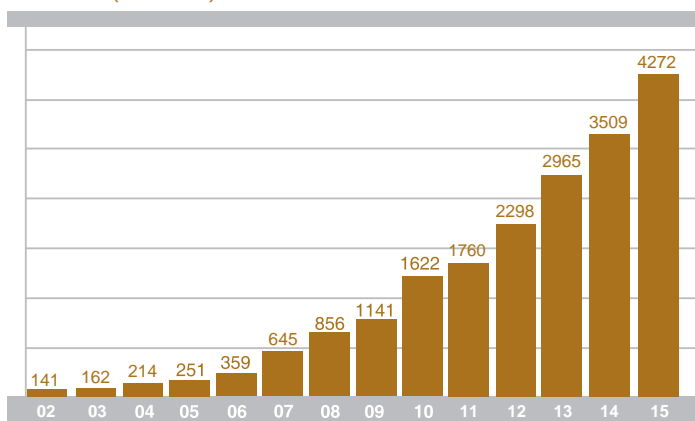
销售额（亿港元）



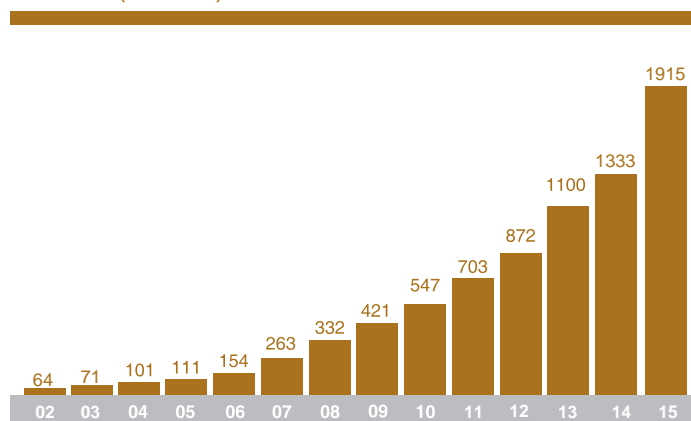
净利润（亿港元）



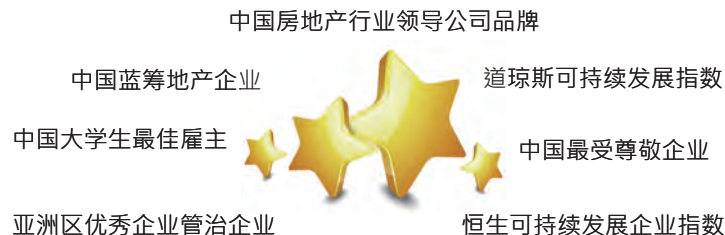
总资产（亿港元）



净资产（亿港元）



三十多年来，中海地产载誉无数。公司以领先的经营效益及积极的可持续发展实践，赢得社会各界的广泛认可与高度评价。



年份	奖项名称	颁发机构
2015-2016	社会关爱企业卓越奖	香港中文大学商学院Mastermind智库、《香港经济日报》等
2015-2016	中国房地产百强企业榜单： 综合实力TOP10、规模性TOP10、盈利性TOP（第一名）、稳健性TOP10（第一名）	国务院发展研究中心企业研究所 清华大学房地产研究所 中国指数研究院
2015	2015中国房地产最佳雇主企业 2015中国房地产优质人才培养企业 2015中国房地产优质福利企业	中国房地产业协会
2015	中国房地产20年影响力企业	中国指数研究院
2015	中国绿房企（住宅）TOP10	标准排名、投资时报
2015	《金融时报》（Financial Times）「全球500强」	英国金融时报
2015	亚洲卓越奖-最佳投资者关系公司 亚洲卓越奖-亚洲最佳CEO	亚洲企业管治
2015	全球华商1000最大房地产企业大奖	亚洲周刊
2004-2015	中国房地产行业领导公司品牌（2004-2015年，连续12年） 中国房地产企业品牌价值第一名（品牌价值达397.59亿元）	国务院发展研究中心企业研究所 清华大学房地产研究所 中国指数研究院
2004-2015	中国大陆在港上市房地产公司 ·综合实力TOP10（第二名）·财富创造能力TOP10（第一名） ·财务稳健性TOP10（第一名）·投资价值TOP10（第二名）	国务院发展研究中心企业研究所 清华大学房地产研究所 中国指数研究院
2015	中国房地产上市企业30强（地产G30）第二名	观点地产网

年份	奖项名称	颁发机构
2015	中国房地产品牌价值测评50强第一名(品牌价值达362.16亿元) 中海地产商业发展有限公司: 2015中国商业地产企业品牌价值10强(第四名)	中国房地产研究会 中国房地产业协会 中国房地产测评中心
2015	2015中国房地产上市公司测评榜: ·100强测评榜(第五名)·H股十强(第三名)·风险控制5强	
2014	第十届亚洲企业管治大奖: 亚洲区优秀企业管治企业 亚洲区年度董事大奖	亚洲企业管治
2014	郝建民先生获颁发「2014年度杰出董事奖」	香港董事学会
2013-2014	财资企业治理奖-钛金奖(财务表现及社会责任范畴)	财资
2013-2014	中国大陆企业香港股市排行榜-最大市值企业大奖	
2013	第四年荣膺《亚洲周刊》全球华商1000-「最绩优企业大奖」 首次获颁「最大房地产企业大奖」	亚洲周刊
2014-2015	中国价值地产总评榜:年度价值地产企业、年度企业公民	每日经济新闻
2014	第十二届中国大学生最佳雇主房地产业TOP10	中华英才网
2004-2015	中国蓝筹地产企业(榜首·2004-2015年·连续12年)	经济观察报
2014	2014中国最佳表现公司BEST50	环球企业家
2014	中国品牌房企市值百强榜(第一名)	中国房地产报
2012-2015	2012-2015年中资港股上市房企TOP20 2013年中国地产企业年度仁商成就奖(领袖型) 2013/2014年房地产上市公司单项奖-最具财务价值上市公司	第一财经日报
2013	2013中国香港上市公司最佳董事会	理财周报
2013	第九届亚洲企业管治企业大奖	亚洲企业管治
2013	中国年度最佳雇主(2012)TOP100	北京大学企业社会责任与雇主品牌传播研究中心、智联招聘
2012	富时中国25指数成份股	FTSE
2012	第一届(2007-2011年)优秀雇主评选最佳合作雇主	中国人民大学商学院
2012	中国“房地产行业最佳行政总裁第一名”、“最佳投资者关系第三名”	Institutional Investor

中海地产结合港澳及中国内地丰富的市场经验，独立研发推出逐级递进的五代住宅产品体系，成就了中海地产在中国中高端精品物业市场的引领者与标杆地位。

1

第一代精品：

80年代中期至90年代初期：汲取海外高层住宅设计与建造经验，在内地房地产市场开创性地引进了“物业管理”、“标准装修”、“示范单位”等专业理念与服务。

第二代精品：

上世纪90年代中后期：在住宅建筑与设计之中，率先引入环境设计概念，注重户外社区空间的营造，增添了社区生活趣味。

2



3

第三代精品：

本世纪初：住宅开发注重概念策划与户型创新，率先在户内融入户外概念，并把社区园林景观环境转变为有文化主题的场景。

第四代精品：

2005年之后：以“技术领先”与“人文归属”为基本理念，通过创新实现全方位超越，推动住宅建造在人与建筑、人与社会和谐相融方面的实践。

4

第五代精品：

近几年：以建设低碳、环保、健康适用的人居环境为宗旨，创新实践第五代精品，推动中国房地产行业走可持续发展之路。

5

中海地产拥有“中海系”甲级写字楼、“环宇城”购物中心、星级酒店三大产品序列，项目遍布香港及国内一二线城市重点城市，并于2014年发布“云商务”战略构想，推进商务楼宇服务转型升级，为城市、公众、合作伙伴等创造长远价值。截至2016年5月，累计已有24栋甲级写字楼、3家环宇城购物中心、2家星级酒店投入运营，总建筑面积超过200万平方米。



已投入运营的商业物业列表

中海系甲级写字楼	环宇城购物中心	星级酒店
香港中国海外大厦、 北京中海大厦、北京中海广场、北京中海地产大厦、 北京中海地产广场、北京中海国际中心、 成都中海大厦、成都中海国际中心(ABEFGJ座)、 上海中建大厦、青岛中海大厦、济南中海广场、 西安中海大厦、珠海中海大厦、 南京中海大厦、武汉中海大厦； 沈阳中海广场(A1A2F1座)、沈阳中海国际中心、 英国伦敦: 1 Finsbury Circus、50 Victoria Embankment、 61 Aldwych、1 south Place	济南中海环宇城 沈阳中海环宇城 南京中海环宇城	深圳中海凯骊酒店 珠海中海铂尔曼酒店 澳门中海雅诗阁酒店
中海系甲级写字楼官方网站： http://www.colioffice.com/	中海环宇城官方网站： http://www.unipark.net.cn	中海凯骊酒店官方网站： http://www.thecolihotelsz.com 珠海中海铂尔曼酒店官方网站： http://www.accorhotels.com/zh





北京 中海广场



北京 中海地产广场



北京 中海地产大厦



上海 中建大厦



武汉 中海大厦



珠海 中海大厦

商业地产



成都 中海国际中心



沈阳 中海国际中心



英国伦敦 1 Finsbury Circus



英国伦敦 61 Aldwych



英国伦敦 50 Victoria Embankment



英国伦敦 1 South Place





深圳 中海凯骊酒店



珠海 中海铂尔曼酒店



澳门 中海雅诗阁酒店



沈阳 环宇城



南京 环宇城



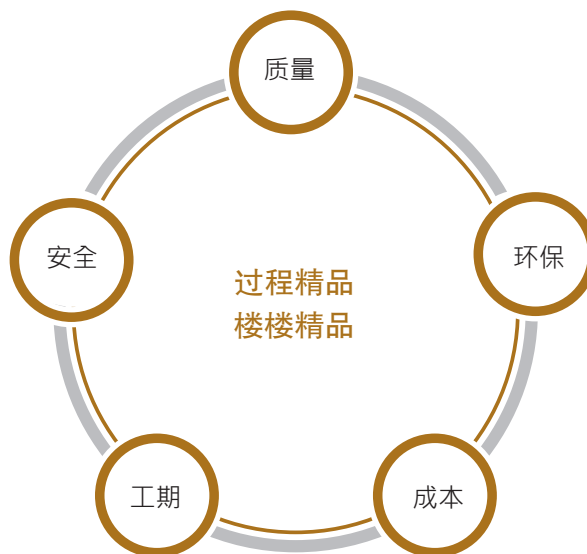
济南 环宇城



佛山 环宇城

质量管理

中海地产以行业领先的工程技术水准，在产品背后的规划设计、建筑施工、材料采购、开发管理、现场管理、配套建设、品质监控等环节，践行“过程精品、楼楼精品”的精益生产理念，追求“安全、环保、质量、工期、成本”五大要素的和谐统一，真诚为客户奉献主流精品物业。



代表性项目荣誉

年份	颁发机构	项目荣誉	项目名称
2013	美国绿色建筑协会	LEED绿色建筑银级认证	成都中海国际中心 (AB座)
2010		LEED绿色建筑金级认证	北京中海广场
2010	Bloomberg、美国纽约时报等	Bloomberg国际地产奖 (亚太区)	深圳中海康城国际 (中国最佳室内设计) 北京中海紫御公馆 (中国最佳高层建筑) 杭州中海钱塘山水、宁波中海雍城世家、 成都中海国际社区央墅 (中国最佳建筑)
2009	CNBC、美国纽约时报等	CNBC国际地产奖 (亚太区)	重庆北滨1号、佛山万锦豪园 (中国最佳地产项目)
2008			深圳香蜜湖1号、成都中海格林威治城 (中国最佳地产项目) 广州中海观园国际 (中国最佳住宅大厦) 苏州中海御湖熙岸 (中国最佳室内设计) 深圳中海大山地 (中国最佳建筑)



年份	颁发机构	项目荣誉	项目名称
2015	中国土木工程学会住宅工程 指导工作委员会 詹天佑土木工程住宅科技发展 专项基金委员会	詹天佑大奖-优秀住宅小区金奖	北京中海金石公馆、青岛中海国际社区5#(A-2-1)项目
		詹天佑大奖-优秀住宅小区表彰项目	佛山中海锦城
2013		詹天佑大奖-优秀住宅小区表彰项目	苏州中海国际社区爱丁堡
		詹天佑大奖-优秀住宅小区金奖	宁波中海雍城世家、北京中海尚湖世家
2012		詹天佑大奖-优秀住宅小区金奖	苏州中海国际社区(长岛湾)、 沈阳中海寰宇天下(天汇)、北京中海九号公馆、 天津中海御湖翰苑
		詹天佑大奖-住宅小区优秀规划奖	南京中海凤凰熙岸、佛山中海万锦东苑
		詹天佑大奖-住宅小区优秀建筑奖	沈阳中海城
2011		詹天佑大奖-优秀住宅小区金奖	杭州中海金溪园、北京中海紫御公馆 成都中海蘭庭、深圳中海塞纳时光
		詹天佑大奖-住宅小区优秀规划奖	青岛中海熙岸
		詹天佑大奖-住宅小区优秀科技奖	佛山中海文华熙岸
2010		詹天佑大奖-住宅小区优秀建筑奖	沈阳中海国际社区、呼和浩特中海锦绣城
		詹天佑大奖-优秀住宅小区金奖	苏州中海胥江府、杭州中海钱塘山水、南京中海凯旋门
		詹天佑大奖-住宅小区优秀建筑奖	青岛中海银海1号、成都中海龙湾半岛
		詹天佑大奖-住宅小区优秀科技奖	大连中海华庭、广州中海璟晖华庭
2009		詹天佑大奖-住宅小区优秀规划奖	北京中海城、深圳中海康城国际
		詹天佑大奖-住宅小区优秀环境奖	中山中海翠林兰溪园
		詹天佑大奖-优秀住宅小区金奖	佛山中海金沙湾、苏州中海御湖熙岸、 长春中海南湖1号、西安中海华庭
2008		詹天佑大奖-住宅小区优秀科技奖	成都中海国际社区蓝岸、长春中海国际社区A、B区
		詹天佑大奖-优秀住宅小区金奖	深圳中海半山溪谷、广州中海观园国际、 成都中海格林威治城、苏州中海湖滨一号
2007		詹天佑大奖-住宅小区优秀规划奖	深圳中海西岸华府、苏州中海星湖国际
	詹天佑大奖-优秀住宅小区金奖	深圳香蜜湖1号、深圳中海大山地、深圳中海月朗苑、 深圳中海阳光棕榈园、上海中海海悦花园、 北京中海安德鲁斯庄园、长春中海水岸馨都	
2006	詹天佑大奖-住宅小区优秀工程质量奖	北京中海凯旋	
2005		成都中海名城、广州中海蓝湾	
2007	詹天佑大奖-优秀住宅小区金奖	广州中海名都	
2007	“双节双优杯”住宅方案竞赛金奖	南京中海塞纳丽舍	
2011	中国建筑业协会	中国建筑工程鲁班奖	北京中海广场
2005			上海海悦花园
1999			上海海丽花园、上海海丽大厦
1997			上海海兴广场
1995			上海海华花园

客户服务

中海地产视客户为公司实现可持续发展的根基、产品创新的动力之源。公司实行从项目定位、设计、施工、销售、入伙到后期物业服务的全过程服务理念。中海地产秉持以客户角度检视房地产开发运营的整个业务环节，高度重视客户反馈的建议与意见，并将地区公司客户满意度指标考核列入其绩效考核范畴，从客户利益出发，持续改进产品和服务。

- 客户联谊服务平台“中海会”是中海地产与广大客户、社会各界联系的纽带，自2004年成立以来，以“精彩生活 卓越人生”为服务理念，通过品牌化的精品活动及中海会联盟商家的增值服务优惠，已累计发展会员逾30万人。
- 为提升居住体验，公司精心筹办各类休闲娱乐、体育运动、慈善公益等社区活动，其中“乐活运动季”、“幸福达人秀”、“小小业主物管体验营”等活动已成为中海会全国系列活动品牌，每年都吸引数万名客户参与。



1	2	4	5
		6	7
3		8	9

- 1.中海会爱心公益系列活动—「中国海外」内地香港学生夏令营活动—欢乐童学会（全国）
- 2.中海会爱心公益系列活动—童梦·同想「中国海外」两地学生艺术创作交流工作坊（全国）
- 3.中海会生活秀系列活动—“小小业主物管体验营”（全国）
- 4.中海会运动季系列活动（全国）
- 5.中海会生活秀系列活动—奔跑吧·Family（全国）
- 6-7.中海会生活秀系列活动—达人秀（全国）
- 8.中海会佳节共庆系列活动—儿童节（全国）
- 9.中海会绿色环保系列活动（全国）





物业服务

中海物业创立于1986年，1991年进入内地，是将物业管理的理念与管理模式引入中国内地的行业开拓者之一，其物业服务水平、物业管理规模、国家优秀示范小区创建数量均处于行业领先。2015年11月，中海地产将物业管理业务（中海物业）分拆并独立上市（股票代码：02669.HK）。



- ☆ 截至2015年底，中海物业管理服务面积超过8260万平方米，为逾30万户业主提供高品质的服务，众多项目还荣获住建部“全国物业管理示范住宅小区”称号。
- ☆ 中海物业推动各级管理单位与国际服务标准的接轨，在行业内率先通过ISO9001、ISO14001、OHSAS18001三大国际体系认证。
- ☆ 中海物业通过业主见面会、物业管家接待日、品质观察员、设备机房开放日、员工岗位互动体验、“我为社区献计策”意见征询等创新化的物业服务手段，积极提升服务质素。



中海物业集团有限公司官方网站：<http://www.copl.com.hk>

中海物业品牌网站：<http://www.copm.com.cn>





中海地产通过参与社区建设·举办多元化的青少年教育及慈善捐赠等公益活动·持续践行企业社会责任。截至目前·公司在扶贫救灾、捐资助学、襄助公益方面累计捐赠超过港币1.56亿元。

- 「中国海外」希望学校捐建：承袭“过程精品 楼楼精品”的项目开发理念，公司捐建的希望学校也是高品质、高标准的，每所希望学校的投入都达数百万元，均成为当地硬件条件最好的希望学校，其中，四川都江堰中国海外新建特殊教育学校的投入更是超过港币3,000万元，中国海外三峡希望小学还被誉为“中国最美希望小学”。
- 员工志愿服务：公司每年开展中港两地联动、独具特色的“欢乐童学会”、“爱心探访”、“艺术交流计划”等品牌活动，并发动员工积极参与和投身所在城市当地的公益活动。
- 保障房建设：截至2015年底，公司在北京、上海、广州、深圳、沈阳等城市建设各类保障房总建筑面积超过460万平方米，其中约137万平方米已竣工。
- 城市公益设施建设：公司参与建设深圳市中心区大型公共建筑项目——当代艺术馆与城市规划展览馆，总建筑面积8.78万平方米，预计2016年正式完工并投入使用。



交付时间	所在地	学校名称
2015	山东烟台	中国海外亭口希望小学
2014	湖南怀化	中国海外沅陵希望学校
2013	浙江开化	中国海外马金希望小学
2012	宁夏银川	中国海外金凤回民希望小学
2012	山东济南	中国海外陡沟希望小学
2010	辽宁沈阳	中国海外沙岭希望小学
2009	四川都江堰	都江堰中国海外新建特殊教育学校
2009	重庆云阳	中国海外三峡希望小学
2008	吉林长春	中国海外新湖希望小学
2007	重庆南川	中国海外三泉希望小学
2005	陕西汉中	中国海外青龙希望小学





中国海外三峡希望小学



中国海外新湖希望小学



中国海外马金希望小学



中国海外金凤回民希望小学



中国海外三泉希望小学



中国海外沅陵希望学校



中国海外沙岭希望小学



中国海外陡沟希望小学



都江堰中国海外新建特殊教育学校



中国海外青龙希望小学



中国海外亭口希望小学



过程精品
楼楼精品



项目列表



主流地段



精品物业



建筑风格

承袭中国建筑的精工筑造理念，中海地产整合国际化的顶尖设计资源，从港澳到内地，积淀了丰富的产品研发建造经验。中海人珍视土地价值，在项目地段选择、建筑立面推敲、园林景观营造、户型设计及室内装修的每个环节全力以赴、推陈出新，始终以“过程精品 楼楼精品”为矢志不渝的定位与追求，并以绿色建筑科技的全生命周期实践为行业率先垂范。



绿色地产



园林景观



户型设计

主流地段

三十多年来，中海地产始终坚持“选择主流城市、锁定主流地段”的项目投资策略，公司立足房地产开发核心业务，坚持在港澳及中国内地50余个主流城市深耕发展，并定位于中高端精品物业的开发与管理，为客户提供精雕细琢的产品。



從高爾夫 到花園大宅

香港 歌賦嶺

从高尔夫到花园大宅

项目地址：香港新界粉锦公路338号

发展时间：1994-2012

占地面积：8.8万平方米

建筑面积：3.5万平方米

物业形态：别墅（253幢）



澳门 天鑽

锋芒毕露

项目地址：澳门特区城市日大马路

发展时间：2010-2014 建筑面积：4万平方米

占地面积：2916平方米 物业形态：高层（酒店+住宅）



广州 中海花城1号

珠江新城·中轴核心·巅峰人居生活

项目地址：广州市天河区花城大道86号

发展时间：2013-2015 建筑面积：32万平方米

占地面积：3.3万平方米 物业形态：超高层





北京 中海枫丹公馆
皇城私产 世界美藏

项目地址：北京市朝阳区建国门桥东南1000米
发展时间：2013-2015 建筑面积：9万平方米
占地面积：1万平方米 物业形态：高层



珠海 中海银海湾
半山瞰海 空中平墅

项目地址：珠海市情侣北路299号
发展时间：2009-2015 建筑面积：23万平方米
占地面积：11万平方米 物业形态：联排别墅、高层



深圳 香蜜湖1号
此前所享 皆属平常

项目地址：深圳市福田区桥香路与香梅路交汇处
发展时间：2004-2007 建筑面积：15.3万平方米
占地面积：9.3万平方米 物业形态：联排别墅、高层



苏州 中海世家
李公堤上一墅一世家

项目地址：苏州工业园区金鸡湖西岸
发展时间：2010-2012 建筑面积：3.2万平方米
占地面积：6.4万平方米 物业形态：别墅（联排、双拼、独栋）

建筑风格

中海地产的精品项目具有鲜明的特色，公司在长期的项目开发实践中，逐步形成了新古典、法式、英式、Art-Deco、新中式等多种住宅建筑风格，造型设计严谨精细，材料应用原汁原味，赋予建筑立面持久的美感，成就了中海建筑美学的典范，并广受市场认可。



新古典



北京 中海苏黎世家
法风万象·宜居华宅

项目地址：北京市丰台区西四环科丰桥南路往西
发展时间：2011-2013
占地面积：3.7万平方米
建筑面积：4.7万平方米
物业形态：小高层



新古典



赣州 中海国际社区
CBD中央 百万平米 世界籍生活

项目地址：中海章贡区钨都大道与兴国路交汇处
发展时间：2012-2017 建筑面积：约140万平方米
占地面积：约35.1万平方米 物业形态：多层、高层等



新古典



桂林 中海元居
千亿央企精工典范 新古典主义高端人居

项目地址：桂林市七星区建干路36号
发展时间：2010-2015 建筑面积：16.23万平方米
占地面积：6.43平方米 物业形态：小高层





新中式

西安 中海百贤府
曲江之上 湖院纯墅



项目地址：西安市曲江池东路与寒窑路交汇处
发展时间：2010-2015 建筑面积：3.1万平方米
占地面积：3.9万平方米 物业形态：别墅



新中式

南通 中海上林院
中心人物的中心别墅



项目地址：南通市崇川区世纪大道与通富北路交汇处
发展时间：2013-2015 建筑面积：7.4万平方米
占地面积：6.5万平方米 物业形态：别墅



英式

深圳 中海九号公馆
无惧攀比 再墅经典



项目地址：深圳市宝安尖岗山大道
发展时间：2012-2016 建筑面积：18.2万平方米
占地面积：15.2万平方米 物业形态：别墅、高层



英式

上海 中海悦府
墅藏 英伦黄金时代



项目地址：上海松江区陆家圈路269弄
发展时间：2013-2015 建筑面积：11.5万平方米
占地面积：11.4万平方米 物业形态：别墅、公寓

建筑风格



法式

THE
DYNASTY
九唐

宁波 九唐
天赋九唐 传世传奇

项目地址：宁波东钱湖旅游度假区
发展时间：2009-2014
占地面积：34.5万平方米
建筑面积：15.1万平方米
物业形态：别墅



法式

长春 中海紫金苑
市府畔 纯低密多层府邸

中海·紫金苑
— GOLDEN VIOLET

项目地址：长春市南关区南四环路和幸福街交汇处
发展时间：2011-2015 建筑面积：30.5万平方米
占地面积：14.5万平方米 物业形态：多层



法式

上海 中海紫御豪庭
南邻古北 法式大宅

THE AMETHYST
中海紫御豪庭

项目地址：上海普陀区南部
发展时间：2009-2014 建筑面积：43.8万平方米
占地面积：14.2万平方米 物业形态：别墅、高层





新古典

佛山 中海寰宇天下
佛山首席豪宅 一生以求



项目地址：佛山市南海区桂澜中路18号
发展时间：2012-2015 建筑面积：65.9万平方米
占地面积：11.2万平方米 物业形态：高层



Art-Deco

武汉 万锦江城
国匠级·江岸心·低密超配社区



项目地址：武汉市江岸区兴业路与百步亭花园路交汇处
发展时间：2011-2014 建筑面积：33.2万平方米
占地面积：9.2万平方米 物业形态：高层



中式风格

西安 中海开元壹号
入主大明宫畔 生态舒居



项目地址：西安市太华路与太元路交汇处
发展时间：2013-2016 建筑面积：100万平方米
占地面积：27.4万平方米 物业形态：高层、小高层



草原风格

广州 中海原山别墅
天河东 半山墅 一墅三庭院



项目地址：广州市天河东科学城开创大道与开源大道交汇处
发展时间：2012-2015 建筑面积：4万平方米
占地面积：3.9万平方米 物业形态：别墅

园林景观

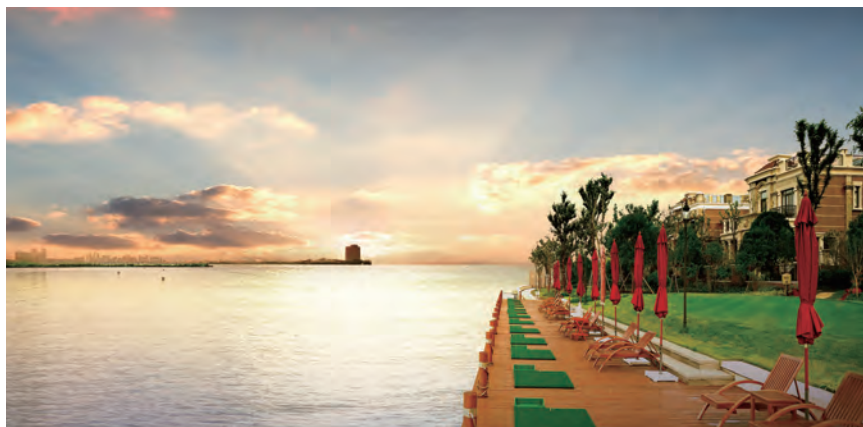
诞生、成长于香港的中海地产，早在上世纪90年代，就在住宅的建造设计中，率先引入环境设计的概念，依据项目所在区位、地势、日照、风向等因素科学规划社区园林景观布局，为客户营造最佳居住与休憩空间。



中海尚湖世家

北京 中海尚湖世家
上风上水 尚品尚湖

项目地址：北京市昌平区八达岭高速22出口向东
发展时间：2011-2015
占地面积：28万平方米
建筑面积：25万平方米
物业形态：别墅



中海独墅岛

—— Lotus Island ——
苏州 中海独墅岛
大院无疆

项目地址：苏州市吴中区独墅湖
发展时间：2008-2013
占地面积：34万平方米
建筑面积：35万平方米
物业形态：别墅

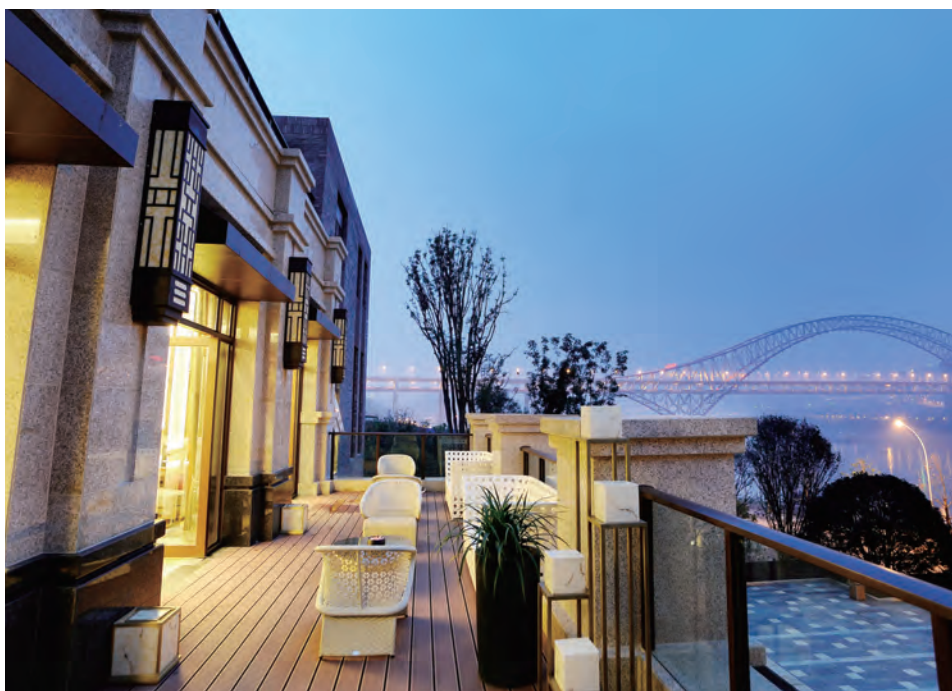


中海云麓公馆

THE PIEDMONT
广州 中海云麓公馆
白云山下 空中平墅

项目地址：广州市白云山西麓
发展时间：2012-2014
占地面积：2.1万平方米
建筑面积：5.9万平方米
物业形态：高层





紫御江山
THE THRONE

重庆 紫御江山

江北嘴CBD 唯一百万方江山华宅

项目地址：重庆市江北嘴朝天门大桥旁

发展时间：2009-2015

占地面积：21.6万平方米

建筑面积：106万平方米

物业形态：小高层、高层、超高层、商业



扬州 中海运河丹堤
千年古运河·只等一座城

项目地址：扬州市开发区古运河东岸、华扬路南侧

发展时间：2013-2016 建筑面积：33.6万平方米

占地面积：16万平方米 物业形态：别墅、多层、高层



沈阳 中海和平之门

沈阳新中心 200万平米和平门户生活城

项目地址：沈阳市南京南街与浑南大道交汇处

发展时间：2013-2017 建筑面积：200万平方米

占地面积：53.7万平方米 物业形态：小高层、高层

户型设计

中海地产深信“健康、适用、高效”的居住使用空间是每位客户的追求，更是公司所有户型产品设计及优化的焦点所在，公司以“土地价值与空间价值”最大化利用为准则，坚持户型设计中南向面积的最大化，保证了客户主要居住生活空间最佳的日照、采光、通风与景观视野。



烟台 中海银海熙岸
82-138平米 一线海景南北通透小高层

项目地址：烟台市港城东大街与海天路交汇处
发展时间：2012-2014
占地面积：7.4万平方米
建筑面积：14.8万平方米
物业形态：高层、商业



天津 中海八里臺
学荫藏显赫 城央观五湖

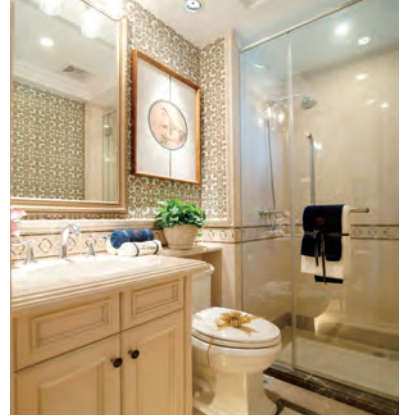
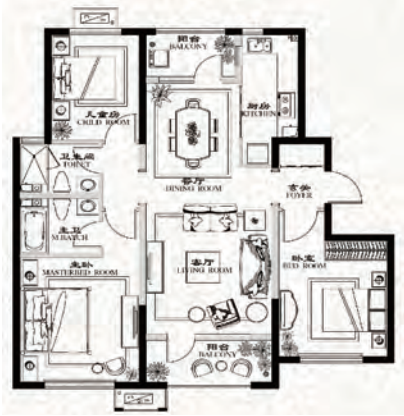
项目地址：天津市河西平山道与卫津路交叉口
发展时间：2013-2015
占地面积：9万平方米
建筑面积：23万平方米
物业形态：高层、别墅、写字楼、商铺、SOHO公寓



合肥 中海滨湖公馆
错过中海 中心再无墅 领御中心 繁华尽揽

项目地址：合肥滨湖新区徽州大道与云谷路交叉口向东500米
发展时间：2014-2016
占地面积：18.5万平方米
建筑面积：65万平方米
物业形态：高层、别墅、商业





户型设计



南京 中海国际社区
新城东·新未来

项目地址：南京市江宁区东麒路与启迪大街交汇处
发展时间：2013-2016
占地面积：24万平方米
建筑面积：85万平方米
物业形态：多层、小高层、高层



中海·九号公馆
— Manor No.9 —

成都 中海九号公馆
城市楼王·当仁不让

项目地址：成都市高新区交子大道333号
发展时间：2013-2016
占地面积：7.9万平方米
建筑面积：32万平方米
物业形态：高层、商业

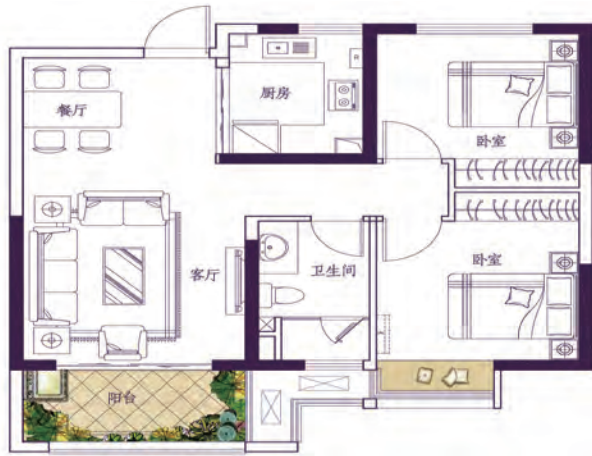


中海金沙里
GOLDEN MILES

佛山 中海金沙里
金沙洲最后的一线江景精装豪宅

项目地址：佛山市南海区里广路
发展时间：2014-2015
占地面积：6.65万平方米
建筑面积：33.65万平方米
物业形态：超高层





中海地产作为中国绿色建筑与节能委员会绿色房地产学组组长单位，公司长期以来积极推动绿色建筑的项目实践、技术探索与推广工作。中海地产从设计、施工和运营的全过程，以实现有效节能、低碳环保为目标，持续提升住宅产品的功能品质及使用舒适度，产生了积极的经济和社会效益。

- ☆ 2007年，公司已制定实施了《绿色建筑技术导则》、《绿色建筑推行实施办法》，综合中国《绿色建筑评价标准》、美国LEED认证标准及公司数十年项目设计建造经验，涵盖了适用性强的节地、节能、节水、节材、室内环境技术、绿色施工等技术准则。
- ☆ 2014年，公司正式完成了首个全生命周期绿色建筑科技示范项目——苏州中海国际社区233-2项目的绿色建筑科技验收鉴定。项目围绕“低碳”、“健康”、“智能”三大理念，系统集成应用了“太阳能光伏发电系统、预制装配式施工、电致变色玻璃、调湿瓷砖”等28项绿色建筑技术，实现了科技、绿色、经济、舒适的有机结合，在公司内及地产行业都具有标杆示范作用。
- ☆ 多年来，公司持续推进全国住宅项目、商业项目的绿色建筑认证工作，截至2015年底，已获得中国绿色建筑设计标识星级认证（GBL）、美国能源与环境设计先锋奖（LEED）、英国建筑研究院环境评估方法认证（BREEAM）合计超过40项。

苏州 中海国际社区233-2项目





技术体系

28项主要实施技术

		28项主要实施技术	
低碳	基础	外围护结构保温体系	地源热泵系统
		墙面立体绿化	节水器具
		电动百叶外遮阳	高效灌溉系统
		光导照明系统	雨水回用系统
		新风全热回收系统	废固再生建材
	示范	太阳能光热系统	整体卫生间
		电致变色玻璃	太阳能路灯
		隔声通风窗	自洁净水体
		LED照明	新型复合塑木地板
		太阳能光伏发电系统	预制装配式施工
健康	基础	透水钢渣砖	
	示范	调湿瓷砖	
智能	基础	管理监控系统	
		通信网络系统	
	示范	安全防范系统	
		智能家居平台	



香港 南浪海湾



香港 富豪海湾



香港 赤柱滩道六号



澳门 寰宇天下



香港 牛津道一号



深圳 中海九号公馆



深圳 中海天钻



深圳 中海锦城



深圳 中海大山地



广州 中海观园国际



广州 中海誉城



广州 中海花湾一号



广州 中海云麓公馆



佛山 中海千灯湖一号



佛山 中海繁华里



佛山 中海金沙湾



厦门 中海寰宇天下



厦门 中海锦城国际



长沙 中海国际社区



长沙 中海梅溪湖壹号



厦门 中海万锦熙岸



福州 中海寰宇天下



海口 中海锦城



珠海 中海名钻



上海 中海翡翠湖岸



上海 中海寰宇天下



南京 中海塞纳丽舍



南京 中海国际社区



苏州 中海国际社区



苏州 中海山湖一号



宁波 中海东湖观邸



宁波 中海国际社区



杭州 篁外



杭州 中海御道路一号



南昌 中海朝阳郡



无锡 中海凤凰熙岸



北京 中海瓦尔登湖别墅



北京 中海九号公馆



北京 中海苏黎世家



北京 莱茵花园项目



北京 老古城综合改造项目



天津 中海御湖翰苑



天津 北宁湾



济南 中海国际社区



武汉 万锦江城



潍坊 大观天下



太原 中海寰宇天下



郑州 中海锦苑



成都 中海国际社区



成都 中海九号公馆



成都 中海城南1号



西安 中海国际社区



西安 中海御湖1号



西安 中海城



重庆 中海北滨1号



重庆 国际社区



昆明 中海学府路8号



昆明 中海半岛华府



新疆 中海雲鼎大观



新疆 中海苏香台



精品物业

长春 青岛 大连 沈阳 烟台 哈尔滨

长春 中海莱茵东郡



长春 中海寰宇天下



青岛 中海国际社区



青岛 中海临安府



大连 中海英伦观邸



大连 中海凤凰熙岸



沈阳 中海龙湾



沈阳 中海国际社区



沈阳 中海寰宇天下



烟台 中海国际社区



哈尔滨 中海雍景熙岸



哈尔滨 中海寰宇天下



精品物业

呼和浩特 桂林 银川 吉林 合肥 南宁 兰州 赣州 扬州 南通 常州 盐城 绍兴 汕头

呼和浩特 中海紫御东郡



桂林 中海元居



银川 中海国际社区



吉林 中海国际社区



合肥 中海原山



南宁 中海国际社区



兰州 中海凯旋门



赣州 中海国际社区



扬州 中海玺园



南通 中海碧林湾



常州 中海凤凰熙岸



盐城 中海凯旋门



绍兴 中海世纪公馆



汕头 中海东海岸



深圳 (1988)

海丰苑 (1981-1984)	深圳市罗湖区人民南路
海富花园 (1989-1991)	深圳市罗湖区深南东路
海丽大厦 (1991-1993)	深圳市罗湖区黄贝岭文锦中路1018号
海滨广场 (1992-1994)	深圳市福田区彩田路
海连大厦 (1992-1995)	深圳市福田区福中路
海珠城一期 (1993-1996)	深圳市南山区创业路52号
中海苑 (1996-1998)	深圳市罗湖区太安路与东晓路交汇地带
中海丽苑 (1997-1999)	深圳市南山区南山大道1006号
中海大厦	深圳市福田区福华路399号
中海怡翠山庄 (1998-2002)	深圳市布吉镇布龙公路
中海华庭 (1998-2001)	深圳市福田区福华路399号
中海阳光棕榈园 (2001-2004)	深圳市南山区前海路
中海深圳湾畔 (2001-2003)	深圳市南山区深南大道北侧, 祥祺苑以南
中海怡美山庄 (2003-2006)	深圳市龙岗区横岗镇康乐路
中海日辉台 (2003-2005)	深圳市龙岗区阪田阪雪岗大道与贝尔路交汇处
香蜜湖1号 (2004-2007)	深圳市福田区侨香路与香梅路交汇处
中海月朗苑 (2004-2006)	深圳市梅林关外坂田雅园路
中海怡瑞山居 (2005-2007)	深圳市龙岗布吉石芽岭郊野公园旁
中海大山地 (2005-2010)	深圳市龙岗区横岗镇梧桐路与环城北路交汇处
中海半山溪谷 (2006-2010)	深圳市盐田区外国语学校高中部旁
中海西岸华府 (2006-2010)	深圳市宝安区松岗沙江西路与朗碧路交汇处
中海康城国际 (2006-2012)	深圳市龙岗中心城黄阁路转清辉路
中海凯骊酒店 (2006-2011)	深圳市龙岗体育新城大运场馆区
中海塞纳时光 (2007-2011)	深圳市龙岗中心城黄阁坑北通道和如意路交汇处
中海阳光玫瑰园 (2008-2010)	深圳市南山区前海路
中海阅景馨园 (2011-2013)	深圳市龙岗区布吉布澜路与深惠路交汇处
中海天颂雅苑 (2011-2013)	深圳市龙岗区横岗六约康乐路北段
中海九号公馆 (2012-2016)	深圳市宝安区西乡街道
中海锦城花园 (2013-2015)	深圳市龙华新区民治上塘地铁站东侧
中海天钻 (2015-2017)	深圳市罗湖区滨河大道桂园街道

上海 (1992)

海华花园 (1992-1995)	上海市黄浦区徐家汇路、打浦路交汇处
海天花园 (1996-1998)	上海市青浦区沪青平公路1481号
海兴广场 (1993-1996)	上海市黄浦区瑞金南路1号
海丽花园 (1995-1997)	上海市黄浦区打浦路80号
海丽大厦 (1995-1998)	上海市黄浦区打浦路88号
中海大厦 (1996-2000)	上海市黄浦区淮海中路398号
中海馨园 (2000-2002)	上海市徐汇区钦州南路8号
中海叠翠别墅 (2001-2002)	上海市青浦区沪青平公路1481号
中海海悦花园 (2002-2004)	上海市黄浦区鲁班路388弄
中海翡翠湖岸 (2003-2008)	上海市青浦区赵巷镇业辉路88-89弄
中海瀛台 (2002-2009)	上海市徐汇区龙吴路1266号
中海万锦城 (2008-2013)	上海市闸北区新客站北广场东侧
中海御景熙岸 (2008-2012)	上海市浦东新区秀沿西路258弄
中海紫御豪庭 (2009-2013)	上海市普陀区同普路688号
中海悦府 (2013-2014)	上海松江区蔡家浜东路
中海寰宇天下 (2013-2014)	上海闵行银都路莲花南路口
中海大公馆 (2011-2014)	上海杨浦江湾城路899号 (近国秀路)
中海溪岸澜庭 (2012-2014)	上海嘉定德园路1259弄 (近沪宜公路)
中海紫御别墅 (2013-2016)	上海市普陀区同普路688号

广州 (1993)

锦城花园 (1994-2000)	广州市东风路与梅花路交汇处
中海锦苑 (1998-2000)	广州市海珠区赤岗新区绿翠园
中海名都 (2001-2005)	广州市海珠区纺织路1号
中海康城花园 (2003-2005)	广州市天河广东奥林匹克体育中心西侧
中海蓝湾 (2004-2006)	广州市番禺区大石镇上漱村如意路128号
中海观园国际 (2004-2007)	广州市天河区金穗路和海业路交汇处
中海花城湾 (2004-2014)	广州市珠江新城花城大道
中海璟晖华庭 (2005-2009)	广州市珠江新城金穗路与猎德路交汇处西南
中海锦城南苑 (2005-2008)	广州市越秀区中山一路24号
中海锦城大厦 (2005-2007)	广州市东风东路850号
中海金沙馨园 (2007-2011)	广州市白云区金沙洲板块F区
中海锦榕湾 (2005-2011)	广州市海珠区工业大道北榕景路
中海橡园国际 (2005-2012)	广州市海珠区工业大道北榕景路
中海云麓公馆 (2011-2015)	广州市白云区白云新城北部
中海誉城 (2011-2017)	广州市开发区开源大道以南
中海原山别墅 (2012-2014)	广州市开发区开源大道以南
中海花城一号 (2012-2014)	广州市珠江新城花城大道86号
中海花湾壹号 (2014-2018)	广州市荔湾区芳村大道南以西鹤洞路以南

北京 (1995)

中海紫荆豪庭 (1996-1999)	北京市东三环北路30号团结湖公园南侧
中海雅园 (1997-1999)	北京市海淀区北洼西里22号
中海紫金苑 (2000-2002)	北京市海淀区紫竹院公园西北侧
中海馥园 (2001-2003)	北京市海淀区增光路37号
中海凯旋 (2002-2004)	北京市西城区二龙路西街太平桥98号
中海枫涟山庄 (2003-2005)	北京市海淀区西北旺百望山公园北侧
中海安德鲁斯庄园 (2004-2006)	北京市朝阳区CBD国际高尔夫球场北侧
中海瓦尔登湖别墅 (2005-2010)	北京市昌平区第九出口定泗路 (沙河水库南侧)
中海城 (2005-2012)	北京市朝阳区成寿寺路
中海紫御公馆 (2007-2010)	北京市东城区南二环外陶然亭东南角
中海尚湖世家 (2011-2015)	北京昌平区八达岭高速22号出口向东1000米路东
中海九号公馆 (2010-2013)	北京市丰台区科丰桥南800米路东
学院派紫鑫阁 (2008-2011)	北京市海淀区明光桥西北角
中海地产广场	北京市东城区南二环外陶然亭东南角
中海地产大厦	北京市西四环西城区太平桥大街96号
中海广场	北京市朝阳区光华路光华东里
中海国际中心	北京市西城区平安里西大街28号
中海红杉溪谷 (2010-2015)	北京市通州区宋庄镇疃里庄园
中海苏黎世家 (2011-2013)	北京市丰台区六圈西路12号院
中海御鑫阁 (2012-2013)	北京市丰台区科丰桥南800米路东
中海国际城 (南北区) (2012-2015)	北京市顺义区顺平路燕京桥南
中海金石公馆 (2013-2015)	北京市石景山区古城西路D地块
中海枫丹公馆 (2013-2016)	北京市朝阳区建国门桥东南1000米
中海金玺公馆 (2014-2016)	北京市石景山区古城西路F地块
中海长安雅苑 (2014-2016)	北京市石景山区古城西路C地块
中海金鑫阁 (2015-2016)	北京市石景山区古城西路H地块
中海国际港 (2012-2016)	北京市顺义区梅沟营镇
中海奥体南区4号地 (2014-2017)	北京市奥林匹克公园南区奥体文化商务园区4号地

成都 (2000)

中海名城 (2000-2004)	成都市武侯神仙树南路8号
中海格林威治城 (2003-2006)	成都市望江路1号



成都 (2000)

中海国际社区（2004–2012）	成都市高新西区羊西线蜀西路
中海常春藤花园（2005–2007）	成都市青羊大道龙腾中路
中海龙湾半岛（2005–2009）	成都市青羊大道龙腾中路
中海蘭庭（2007–2010）	成都市新会展片区站华路
中海翠屏湾（2007–2011）	成都市城南高新区神仙树
中海城南1号（2007–2013）	成都市高新区锦城大道
中海金沙府（2010–2013）	成都市金沙遗址博物馆旁
中海锦城（2010–2013）	成都市新双楠武侯大道
中海大厦	成都市龙腾中路8号
中海国际中心	成都市高新区交子大道177号
中海城南官邸（2012–2014）	成都市高新区交子大道
中海城南华府（2012–2014）	成都市高新区交子大道
中海九号公馆（2012–2015）	成都市万象南路199号
中海九号天地（2012–2015）	成都市万象南路199号
中海华府天地（2012–2015）	成都市高新区交子大道
中海桐梓林壹号（2011–2014）	成都市高新区盛和二路168号
中海新华府（2013–2015）	成都市小龙桥路与双林北支路交汇处

长春 (2002)

中海水岸春城（2003–2006）	长春市临河街7477号
中海莱茵东郡（2005–2008）	长春市南部新城彩织街与世荣路交汇处
中海水岸馨都（2006–2008）	长春市南部新城彩织街与世荣路交汇处
中海南湖1号（2006–2009）	长春市朝阳区工农大路3777号
中海国际社区（2007–2013）	长春市南环城路与临河街交汇处南行500米
中海金城中央（2007–2011）	长春市亚泰大街与长春大街交汇处
中海凯旋门（2007–2013）	长春市绿园普阳街与景阳大路交汇处
中海紫御华府（2009–2014）	长春市临河街与南湖大路交汇处
中海紫金苑（2010–2015）	长春市南四环路南湖中街交汇处
中海凤凰熙岸（2013–2015）	长春市前进大街与金宇大路交汇处
中海净月华庭（2013–2015）	长春市净月开发区天富路与生态东街交汇处
中海寰宇天下（2013–2015）	长春市经开北区远达大街与长新东路交汇处

中山 (2003)

中海翠林兰溪园（2003–2010）	中山市沙溪镇105国道虎迹路段
中海龙湾国际（2010–2013）	中山市石岐区兴利路3号
中海锦城（2011–2013）	中山市石岐区兴利路1号

西安 (2003)

中海华庭（2004–2006）	西安市高新区南二环与唐延路交汇处
中海国际社区（2006–2012）	西安市曲江新区大唐芙蓉园东北侧
中海铂宫（2006–2012）	西安市曲江新区芙蓉东路
中海曲江碧林湾（2010–2013）	西安市曲江新区芙蓉东路与唐城墙遗址公园交汇处
中海御湖1号（2006–2013）	西安市曲江新区大唐芙蓉园正北
中海御湖公馆（2010–2013）	西安市曲江新区大唐芙蓉园北
中海百贤府（2010–2015）	西安市曲江南湖
中海紫御华府（2010–2014）	西安市曲江新区芙蓉东路与唐城墙遗址公园交汇处
中海尚城（2011–2014）	西安市玄武东路与酒十路十字东北角
中海城（2013–2016）	西安市曲江南三环与芙蓉西路十字路口东南侧
中海开元壹号（2013–2016）	西安市太华路与太元路交汇处

南京 (2003)

中海塞纳丽舍（2004–2007）	南京市河西新城崇山路126号
中海凯旋门（2006–2010）	南京市鼓楼区东妙峰庵
中海凤凰熙岸（2006–2012）	南京市鼓楼区凤凰西街和清凉门大街交汇处
中海大厦	南京市鼓楼区凤凰西街和清凉门大街交汇处
环宇城	南京市鼓楼区凤凰西街和清凉门大街交汇处
中海万锦熙岸（2011–2015）	南京市浦口区江浦街道团结路8号
中海国际社区（2013–2016）	南京江宁区分麒麟路与启迪大街交汇处东侧
中海玄武公馆（2015–2016）	南京玄武玄武区恒嘉路与月苑南路交汇处
中海桃源里（2015–2016）	南京鼓楼区小桃园

苏州 (2004)

苏州竹辉饭店（2004–2007）	苏州市沧浪区竹辉路168号
中海半岛华府（2004–2007）	苏州市工业园区金鸡湖畔金姬墩半岛
中海湖滨一号（2004–2008）	苏州市工业园区现代大道北
中海御湖熙岸（2005–2011）	苏州市工业园区星港街转水坊路
中海星湖国际（2005–2009）	苏州市工业园区现代大道北
中海国际社区（2007–2014）	苏州市工业园区钟园星路与星塘街交汇处
中海独墅岛（2008–2013）	苏州市吴中区墅蒲塘东侧独墅湖南
中海胥江府（2009–2010）	苏州市沧浪区桐径南路与胥江路交汇处
中海世家（2010–2012）	苏州市工业园区金鸡湖西南岸、李公堤南面
姑苏公馆（2010–2013）	苏州市好新区狮山街道玉山路南、滨河路东
中海御景湾（2011–2014）	苏州市金阊区虎殿路与藕前路交汇处
中海凤凰熙岸（2012–2015）	苏州市姑苏区西环路高架东、劳动西路南
中海8号公馆（2012–2015）	苏州市吴中区尹山湖东路东，东方大道西
中海山湖一号（2013–2014）	苏州吴中尹山湖东路与依湖路交汇处
中海双湾锦园（2015–2017）	苏州吴中尹山湖东路与依湖路交汇处
中海高铁新城（2015–2017）	苏州高铁新城齐门北大街东、青龙港路南

佛山 (2004)

中海万锦豪园（2005–2010）	佛山市南海区桂城锦园路8号
中海金沙湾（2005–2012）	佛山市南海区金沙洲大桥以南建设大道1号
中海金沙熙岸（2007–2009）	佛山市白云金沙洲大桥以南建设大道1号
中海文华熙岸（2007–2010）	佛山市禅城区文华中路88号
中海万锦东苑（2008–2011）	佛山市南海区桂城街道宝翠北路33号
中海千灯湖1号（2009–2015）	佛山市南海区桂城灯湖西路3号
中海锦城国际花园（2012–2012）	佛山市南海区广东金融高新区海八东路北侧
中海寰宇天下（2012–2015）	佛山市南海区桂澜中路18号
中海锦苑（2013–2014）	佛山市南海区平洲大德路3号
中海金沙里（2013–2015）	佛山市南海区里水镇草场村
中海万锦熙岸（2014–2015）	佛山市南海区三山大道
中海繁华里（2013–2015）	佛山市南海区桂城平洲石陇南路与平西大道交汇处
中海山湖世家（2015–2016）	佛山市南海区西樵镇锦湖大道16号

宁波 (2005)

中海东湖观邸（2005–2011）	宁波市东钱湖区鄞县大道
中海雍城世家（2007–2012）	宁波市鄞州高教园区钱湖南路1198号
中海东湖熙岸（2008–2010）	宁波市东钱湖旅游度假区鄞县大道
九唐（2009–2014）	宁波市东钱湖旅游度假区环湖南路688号
中海国际社区（2012–2016）	宁波市鄞州区鄞州大道与下应南路交汇处北300米
中海寰宇天下（2013–2016）	宁波市江东区天童北路与建兴路交汇处
中海阳光玫瑰园（2013–2016）	宁波市东钱湖旅游度假区鄞县大道转天池路前300米

重庆(2006)

中海北滨1号(2006-2010)	重庆市江北区北滨路上石门大桥旁
国际社区(2007-2014)	重庆市CBD南滨路
国金中心(2009-2013)	重庆市江北城CBD
寰宇天下(2009-2015)	重庆市江北城CBD
紫御江山(2009-2015)	重庆市江北城CBD
中海黎香湖(2012-2020)	重庆市黎香湖风景区

杭州(2006)

中海钱塘山水(2007-2010)	杭州市滨江区东信大道与闻涛路西面交汇处
中海金溪园(2007-2010)	杭州市西湖金渡北路近古墩路
中海紫藤苑(2007-2012)	杭州市西湖区三墩苏嘉路
篁外(2007-2012)	杭州市之江旅游度假区
寰宇天下(2008-2015)	杭州市滨江新城CBD
钱塘帝景(2008-2014)	杭州市滨江区闻涛路和信诚路交汇处
中海西溪华府(2012-2015)	杭州市西湖区西溪湿地北滨
中海御道路一号(2013-2014)	杭州钱江新城之江路御道路交汇处

珠海(2007)

中海环宇城(2007-2009)	珠海市港昌路与三台石路交汇处
中海银海湾(2007-2010)	珠海市情侣北路299号
中海富华里(2010-2012)	珠海市拱北九州大道南侧
中海大厦(2010-2014)	珠海市九州大道与白石路交汇处
中海桃花源(2011-2012)	珠海市情侣北路神前路
中海名钻(2011-2014)	珠海市横琴濠江路688号
中海左岸岚庭(2014-2016)	珠海市金湾区西湖城区山湖海路299号

青岛(2007)

中海银海1号(2007-2011)	青岛市市南区银川西路7号
中海熙岸(2007-2011)	青岛市胶南海王路与青岛路交汇处
中海紫御观邸(2007-2012)	青岛市北区延吉路76号
中海清江华府(2009-2012)	青岛市市北区清江路160号
中海国际社区(2011-2016)	青岛市李沧区河南、南庄社区
中海大厦	青岛市市北区延吉路与山东路交汇处
中海海泊河33号(2010-2015)	青岛市市北区西吴路133-157号
中海临安府(2012-2015)	青岛市市北区杭州路28号
中海即墨新城项目(2014-2017)	即墨市田横镇王村中心社区海城路以南
中海蓝庭(2015-2017)	青岛市市北区海岸路22号乙

大连(2007)

中海华庭(2007-2009)	大连市高新园区科海园
中海英伦观邸(2008-2010)	大连市沙河口区新生路南侧
中海天赋山(2011-2016)	大连市沙河口区新生路英伦观邸别墅区南侧
中海紫御观邸(2011-2015)	大连市高新园区高能街
中海御湖熙谷(2012-2014)	大连市甘井子区辽师西山校区南侧
中海凤凰熙岸(2014-2016)	大连市甘井子区营城子街道前牧

沈阳(2007)

中海国际社区(2007-2009)	沈阳市和平区南京南街223号
中海龙湾(2007-2009)	沈阳市和平区南京南街223号

沈阳(2007)

中海明珠(2007-2012)	沈阳市长白岛金融新区
中海城(2009-2010)	沈阳市于洪区白山路101-2号
中海央墅(2009-2013)	沈阳市于洪区西江街160号
中海寰宇天下(2012-2015)	沈阳市皇姑区昆山西路75号
中海盛京府(2009-2011)	沈阳市一环内(原车辆厂)
中海国际中心	沈阳市长白岛金融新区
中海广场	沈阳市皇姑一环塔湾街与昆山西路交汇处
环宇城	沈阳市皇姑一环塔湾街与昆山西路交汇处
中海创富广场(2009-2011)	沈阳市于洪区白山路101-2号
中海康城(2013-2015)	沈阳市浑南新区沈中大街26号
中海和平之门(2013-2015)	沈阳市和平区南京南街与浑南大道交汇处

天津(2007)

中海御湖翰苑(2007-2010)	天津市南开区红旗南路与宾水西道交汇处
中海国际大厦(2009-2011)	天津市滨海新区响螺湾商务区
中海广场	天津市滨海新区响螺湾商务区
北宁湾(2010-2014)	天津市河北铁东路和志成路交汇处
环宇城	天津市河北铁东路和志成路交汇处
中海八里臺(2012-2014)	天津市河西区津南路与吴家窑大街交汇处
中海滨海壹号(2012-2020)	天津市滨海新区塘沽京津塘高速公路延长线与威海路交汇处
中海复兴九里(2014-2015)	天津市河西区黑牛城道与洞庭路交汇处
中海寰宇天下(2014-2016)	天津市河西区黑牛城道与洞庭路交汇处
中海学府公馆(2015-2016)	天津市河西区黑牛城道与洞庭路交汇处

济南(2008)

中海紫御东郡(2008-2011)	济南东部新城
中海奥龙观邸(2009-2012)	济南市奥体中心东
中海国际社区(2010-2017)	济南市市中区阳光新路二环南路交汇处
中海广场	济南市市中区阳光新路二环南路交汇处
环宇城	济南市市中区阳光新路二环南路交汇处
中海天悦府(2013-2014)	济南市高新区舜凤路与颖秀路交汇处东200米
中海华山珑城(2013-2018)	济南市历城区华山片区

呼和浩特(2010)

中海锦绣城(2008-2011)	呼和浩特市赛罕区丰州路与南二环交汇处
中海紫御东郡(2010-2013)	呼和浩特市赛罕区东二环与南二环交汇处
中海凯旋门(2011-2013)	呼和浩特市赛罕区滨河北路以北、丰州路以东
中海御龙湾(2011-2014)	呼和浩特市赛罕区滨河北路以北、丰州路以西
中海外滩(2012-2014)	呼和浩特市赛罕区忽必烈路以东、滨河路以北
中海左岸(2014-2016)	呼和浩特市赛罕区忽必烈路以西、滨河路以北
中海蓝湾(2015-2016)	呼和浩特市金桥开发区与滨河新区核心交汇处
中海财富广场(2015-2016)	呼和浩特市金桥开发区与滨河新区核心交汇处
中海银河天街(2015-2016)	呼和浩特市赛罕区滨河路与展东路延长线交汇处

桂林(2010)

中海元居(2010-2015)	桂林市七星区建干北路36号
-----------------	---------------

银川(2011)

中海国际社区(2011-2015)	银川市金凤区南部
中海城(2014-2015)	银川市金凤区六盘山中路88号



长沙(2011)

中海国际社区 (2011-2017)	长沙市南二环和西二环交汇处
中海梅溪湖壹号 (2011-2017)	长沙市岳麓区梅溪湖南路

吉林(2011)

中海紫御江城 (2011-2014)	吉林市中心城丰满区
中海紫御东郡 (2011-2014)	吉林市吉林大街与彩虹桥交汇处
中海国际社区 (2013-2016)	吉林市南山街与宜山东路交汇处

烟台(2011)

中海紫御公馆 (2011-2012)	烟台市高新园港城东大街与海天路交汇处
中海银海熙岸 (2012-2013)	烟台市高新园港城东大街与海天路交汇处
中海国际社区 (2013-2014)	烟台市高新园港城东大街与海天路交汇处

南昌(2011)

中海朝阳郡 (2011-2015)	南昌市西湖区朝阳新城桃花南路
中海御锦公馆 (2015-2017)	南昌市青山湖区上坊路以东, 西安路以南

合肥(2011)

中海原山 (2011-2014)	合肥市蜀山区开福路与井岗路交汇处
中海嶺湖墅 (2011-2014)	合肥市高新区习友路(近浮山路)
中海滨湖公馆 (2014-2016)	合肥市滨湖区徽州大道与云谷路交汇处向东500米

南宁(2011)

中海雍翠峰 (2011-2014)	南宁市兴宁东沟岭老城区
中海御湖熙岸 (2012-2013)	南宁市高新区高新大道与高新七路交汇处
中海国际社区 (2014-2016)	南宁市兴宁区昆仑大道与降桥路交汇处

武汉(2011)

万锦江城 (2011-2014)	武汉市江岸区兴业路与百步亭花园路交汇处
中海琴台华府 (2011-2015)	武汉市汉阳区月湖大道以南, 龙灯堤路以西

厦门(2011)

中海寰宇天下 (2011-2014)	厦门市集美区杏滨路与杏东路交汇处
中海锦城国际 (2012-2016)	厦门市集美新城杏前路与海翔大道交叉汇东侧
中海万锦熙岸 (2015-2016)	厦门市同安区同集路与海翔大道交叉汇东南侧

兰州(2011)

中海凯旋门 (2012-2015)	兰州市安宁区银安路以南、以北
中海河山郡 (2014-2017)	兰州市安宁区北滨河路银滩大桥西侧

赣州(2012)

中海国际社区 (2012-2016)	中海章贡区钨都大道与兴国路交汇处
--------------------	------------------

扬州(2012)

中海玺园 (2012-2015)	扬州市广陵区观潮路与解放北路交汇处
中海九玺 (2013-2015)	扬州市广陵区观潮路与解放北路交汇处
中海运河丹堤 (2013-2016)	扬州市开发区古运河东岸、华扬路南侧

昆明(2012)

中海学府路8号 (2012-2016)	昆明市五华区学府路8号
中海半岛华府 (2013-2016)	昆明市官渡区环湖东路与官南大道交汇处
中海锦苑 (2014-2016)	昆明市五华区龙泉路与红云路交汇处北200米

南通(2012)

中海碧林湾 (2012-2017)	南通市港闸区长泰路以东新华路以南
中海上林公馆 (2013-2014)	南通市崇川区世纪大道与通富北路交汇处
中海上林院 (2013-2015)	南通市崇川区世纪大道与通富北路交汇处

常州(2012)

中海锦珑湾 (2012-2015)	常州市新北区黄河路南、东支河北侧
中海凤凰熙岸 (2013-2015)	常州市天宁区中吴大道与凤凰路交汇处
中海龙城公馆 (2013-2015)	常州市新北龙城大道麦德龙北

盐城(2013)

中海世纪公馆 (2013-2015)	盐城市世纪公园南测
中海凯旋门 (2013-2016)	盐城市世纪大道以南, 开发大道以东

哈尔滨(2013)

中海雍景熙岸 (2013-2015)	哈尔滨大街与哈西大街西侧交角处
中海寰宇天下 (2014-2016)	哈尔滨道里区群力第六大道与融江路交汇处
中海紫御观邸 (2015-2017)	哈尔滨道里区群力大道与朗江路交汇处
中海文昌公馆 (2015-2017)	哈尔滨南岗区文景街

福州(2013)

中海寰宇天下 (2013-2017)	福州市乌龙江西岸·橘园洲大桥南侧
--------------------	------------------

绍兴(2013)

中海世纪公馆 (2013-2015)	绍兴市袍江新区中兴大道与世纪街交汇处
--------------------	--------------------

无锡(2013)

中海凤凰熙岸 (2013-2014)	无锡太湖新城市府旁贡湖大道和凤路交汇处
中海珑玺 (2014-2016)	无锡太湖新城观山路与瑞景道交汇处

汕头(2014)

中海东海岸 (2014-2016)	汕头市龙湖区东海岸新城新津片区
中海寰宇天下 (2015-2016)	汕头市濠江区南滨路

郑州(2014)

中海锦苑 (2014-2016)	郑州市金水区信息学院路与博颂路交汇处
------------------	--------------------

太原(2014)

华润中海幸福里 (2013-2016)	太原市万柏林区迎泽大街与滨河西路交汇处
中海寰宇天下 (2013-2017)	太原市万柏林区迎泽大街与滨河西路交汇处

乌鲁木齐 (2015)

中海云鼎大观 (2008-2012)	乌鲁木齐红光山生态园西大门
中海幸福里 (2011-2014)	乌鲁木齐经济技术开发区二期嵩山街242号
中海苏香台 (2012-2015)	乌鲁木齐新市区苏州西街南二巷300号
中海河滩北项目 (2011-2016)	乌鲁木齐新市区河滩路与苏州路交汇处
中海河滩南项目 (2011-2017)	乌鲁木齐新市区河滩路与泉州路交汇处
中海喀什东路项目 (2011-2017)	乌鲁木齐新市区喀什东路与天津北路交汇处
中海紫云阁 (2012-2019)	乌鲁木齐新市区苏州路与河滩路交汇处

潍坊 (2015)

大观天下 (2008-2025)	潍坊市高新区东方路5716号
------------------	----------------

淄博 (2015)

文昌湖项目 (2013-2020)	淄博市文昌湖旅游度假区
-------------------	-------------

海口 (2015)

中海锦城 (2015-2016)	海口市龙华区椰海大道迎宾大道路交汇处
------------------	--------------------

英国 · 伦敦 (2015)

1 Finsbury Circus	1 Finsbury Circus EC2M 7EB
61 Aldwych	61 Aldwych WC2B 4AE
50 Victoria Embankment	50 Victoria Embankment EC4Y 0DX
1 South Place	The helicon, 1 South Place, London EC2M 2UP

香港 (1979)

海联广场 (1993-1995)	香港新界粉岭联合墟和睦路9号
海锦豪园 (1987-1998)	香港元朗区
海悦豪庭 (1990-1998)	香港九龙土瓜湾码头围道209号
御龙居 (1995-1998)	香港忠孝街83号
海旭阁 (1996-2000)	香港九龙元州街298号
雅利德桦台 (1997-2000)	香港九龙土瓜湾码头围道209号
海晴轩 (1996-2000)	香港荃湾兆和街23号
南浪海湾 (1997-2004)	香港新界屯门恒富街23号
富豪海湾 (1997-2003)	香港赤柱黄麻角道88号
潮楼 (2005-2008)	香港九龙土瓜湾道307号
喜居 (2005-2008)	香港西九龙医局街161号
中国海外大厦	香港湾仔轩尼诗道139号
牛津道一号 (2006-2010)	香港九龙塘牛津道一号
赤柱滩道六号 (2007-2011)	香港赤柱滩道6号
歌赋岭 (1994-2012)	香港新界粉岭粉锦公路338号
海棠路62号 (2013-2015)	香港又一村海棠路62号
飞鹅山道5号 (2013-2015)	香港飞鹅山道5号
启德一号 (2013-2015)	香港启德
喜点 (2013-2015)	香港马头角
龙苑 (2012-2013)	香港九龙塘嘉林边道23号
南区 · 左岸 (2013-2015)	香港鸭脷洲
赤柱环角径2号 (2013-2015)	香港赤柱环角径2号
星钻 (2013-2015)	香港港岛西营盘

澳门 (2004)

寰宇天下 (2003-2007)	澳门黑沙湾新填海区R及R1地段
天钻 (2010-2014)	澳门城市日大马路
新口岸19号地块 (2010-2014)	澳门外港新天海地区 (A2/L)



中国海外发展有限公司 (00688.HK)
中海地产集团有限公司



香港皇后大道东一号太古广场三座10楼
电话: (852) 2823 7888
传真: (852) 2865 5939

深圳市福田区福华路399号中海大厦10楼
邮编: 518048
电话: (0755) 8282 6666
传真: (0755) 8295 0666
公司网址 : www.coli.com.hk 品牌网址 : www.coli688.com

 中海地产

